

DELENÁ KÁBLOVÁ CHRÁNIČKA PIPELIFE DIVIO®



KáblOVody ochrana podzemnej
a nadzemnej infraštruktúry

Delená káboVová chránička DIVIO® je určená na pokládku na povrch a v zemi, vhodná ako dočasná, dodatočná alebo trvalá ochrana existujúcich silnoprúdoVých a komunikačných káboVových vedení. Vyznačuje sa veľmi vysokou odolnosťou proti nárazu aj pri nízkych teplotách, ako aj vysokou pevnosťou v tlaku > 1000 N. DIVIO® je k dispozícii v rozmeroch DN/110 a DN/160 v dĺžke 1,1 m a je vybavená lisovaným, pieskovo tesným hrdlom. Pri montáži pod uhlom nepotrebuje žiadne ďalšie montážne prvky. V oblasti hrdla je možný uhol 15°. Vďaka trom dodávaným uzamykacím klipom, ktoré môžete ľahko uvoľniť, je inštalácia DIVIO® obzvlášť jednoduchá a umožňuje rýchlo napredovať pri stavbe. DIVIO® je možné podľa potreby pripojiť na hladké rúry káboVodu bez dodatočných tvaroviek.

Technické parametre:

Oblasť použita	dočasná, dodatočná alebo trvalá ochrana silnoprúdoVých a komunikačných káboVových vedení
Materiál	čistý PP
Farba	červená (RAL 2002)
Certifikácia	skúška pevnosti v tlaku EN 61386-24:
Pevnosť v tlaku	> 1000 N
Hmotnosť	2,3 kg
Tesnosť	piesko-tesné spojovacie hrdlo umožňuje natočenie až o 15°
Normy	vyrobené podľa EN 50626-1

Rozmery a dodanie:

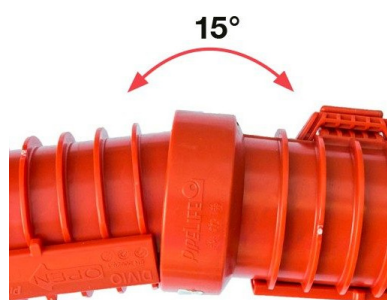
DN (MM)	Označenie	Vnútorňý Ø [mm]	Vonkajší Ø [mm]
110	DIVIO110	112	164
160	DIVIO160	162	214
klip	DIVIO-K30		

* Delené káboVové chráničky PIPELIFE DIVIO® sú už z výroby vybavené tromi zaistovovacími klipmi, ktoré nie je nutné pri pokládke úplne demontovať.

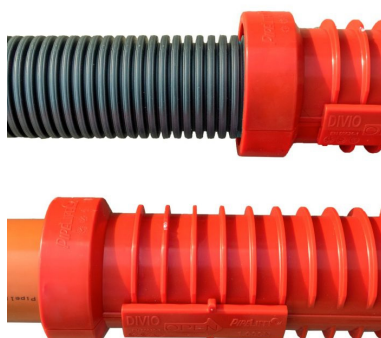
Inštalácia delených káblových chráničiek PIPELIFE DIVIO® je veľmi jednoduchá a umožňuje rýchlo napredovať pri inštalácii.

- Otvorte uzavretú chráničku posunutím 3 klipov (šípka „Otvoriť“).
- Ak nadväzujete na už položenú chráničku DIVIO®, uistite sa, že otvorená chránička s hrdlom zapadne na koniec už položenej chráničky DIVIO®.
- Vložte chránený kábel (zväzok) alebo trubku, potom chráničku opäť uzavrite a zasuňte späť 3 zaistovacie klipy.
- Pri prechode na existujúci potrubný systém jednoducho nasuňte prvú chráničku DIVIO® na koniec existujúcej rúry, ktorá môže byť hladká alebo korugovaná.
- Ak boli chráničky použité ako dočasná ochrana, môžu byť demontované a opätovne použité.

Možný uhol otočenia v spoji 15°



Napojenie na existujúce potrubie



Zatváraci klip



Sídlo spoločnosti

REWAN s.r.o.
Ivánska cesta 30/B (budova AIRCRAFT)
821 04 Bratislava,
Slovenská republika

Tel: + 421 23 211 25 81
Mobil: + 421 911 315 432
E-mail: rewan@rewan.sk

Logistické centrum

REWAN s.r.o.
L. Stárka 2150/16
911 05 Trenčín,
Slovenská republika

Tel: + 421 32 649 10 62
Mobil: + 421 911 366 601
E-mail: rewan@rewan.sk

Servisné centrum

REWAN s.r.o.
Rastislavova ulica 12
951 41 Nitra,
Slovenská republika

Tel: + 421 32 649 10 62
Mobil: + 421 948 446 355
E-mail: rewan@rewan.sk

Kancelária Česká republika

Rewan Czech Republic s.r.o.
Viedeňská 119 (budova VIENNA POINT)
619 00 Brno,
Česká republika

Tel: + 420 547 137 260
Mobil: + 420 732 949 321
E-mail: rewan@rewan.cz